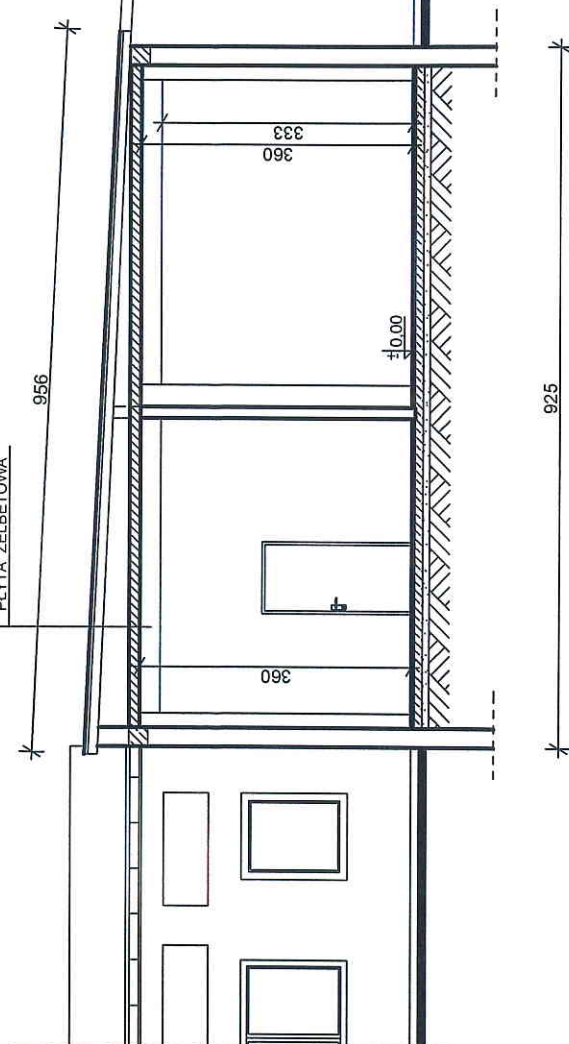


PAPA
DESKI gr.25mm
KROKIEWIE 8x16cm
PŁYTA ŻELBETOWA



OSTWO POWIATOWE W ŁODZI  
 1. Zarząd Powiatu w Wydziale Budown.  
 2. Zarząd Powiatu w Wydziale Gospodarki Nieruchomościami  
 3. Zarząd Powiatu w Wydziale Pracy w Koluszkach  
 4. Zarząd Powiatu w Wydziale Koluszkach, ul. Brzezińska 32

**inż. Mirosław Kaźmierczak**  
 85-040 Koluszki, ul. J. Kochanowskiego 3A.  
 Tel. (44) 714-19-27, kom. 603-237-769  
 Nr upr. BPTV-1N220/21.80  
 w spec. konstrukcji i nadziewanej

PRACOWNIA PROJEKTOWA - mgr inż. arch. LUCYNA KAŻMIERCZAK ul. Brzezińska 32/21, 95-040 Kolluszki, tel. 603-099-115 lucynakazmierczak@interia.eu	
NAZWA OBIEKTU : BUDYNEK WIELOFUNKCYJNY Z CZĘŚCIĄ GARAŻOWĄ	PRZEDMIOT : PRZEKROJ B-B - INWENTARYZACJA
LOKALIZACJA : KOLLUSZKI, ul. 11 Listopada 39, dz. nr ew. 28, obr. 7	
PROJEKTANT : inż. MIROSŁAW KAŻMIERCZAK NR UPR. BP.IV-10220/21/80	SKALA : 1:100  NR RYS. <i>10</i>
OPRACOWANIE : mgr inż. arch. LUCYNA KAŻMIERCZAK	
DATA : 11.2014r	